

EW-VEGSMBAT1

батарейное питание

для модуля телеметрии «Информатор»

Инструкция по установке и использованию.

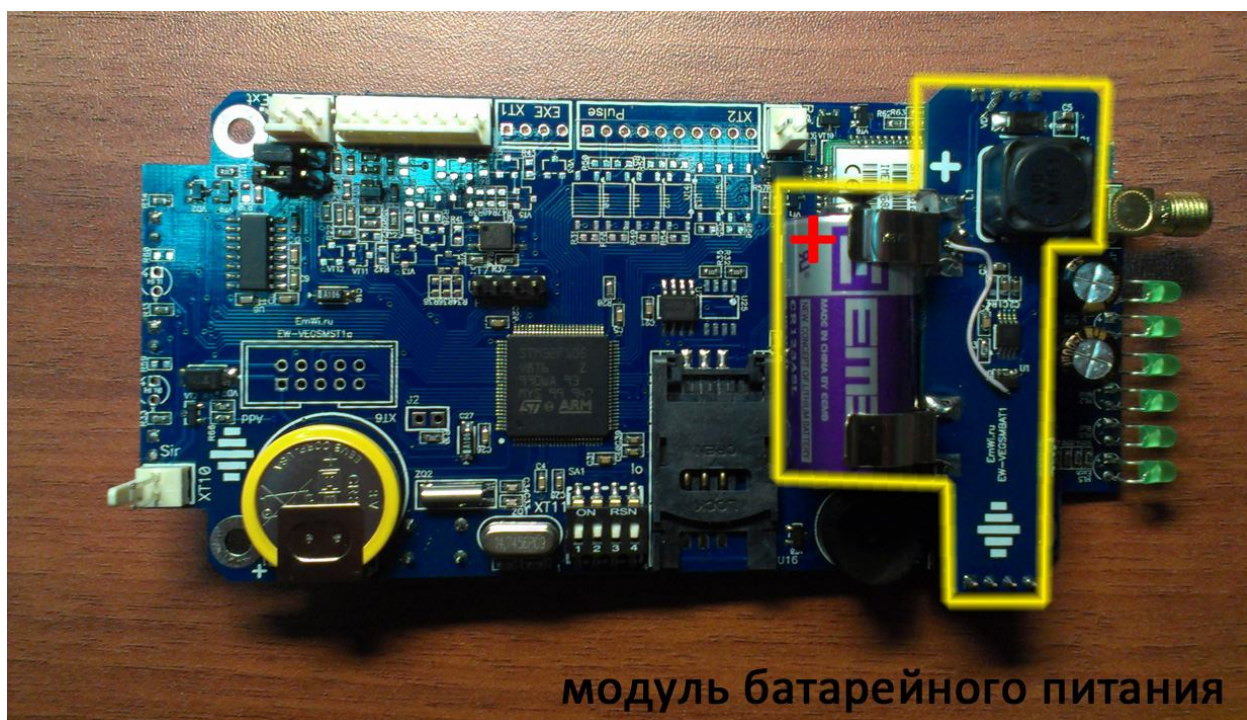
Данное изделие предназначено для расширения функциональных возможностей систем телеметрии «Информатор». Оснащение торгового автомата данным модулем позволяет «Информатору» сохранять работоспособность при отключении сетевого питания автомата, и уведомлять владельца о данном событии.

Принцип работы

При пропадании сетевого питания «Информатор» запитывается от элемента питания, и сохраняет возможность отправлять информацию.

Краткие технические характеристики модуля

Тип элемента питания	Литиевый незаряжаемый CR123
Ресурс работы	Не менее 50 циклов пропадания питания вендингового автомата,



Установка

- Модуль устанавливается на плату «Информатора» согласно рисунку. Следует быть особенно внимательным при соблюдении полярности элемента питания и ориентации самого модуля. Работы выполнять сухими руками.
- Элемент питания при поставке обернут в несколько слоев изоленды для избежания его замыкания о другие элементы платы. При замене элемента питания на новый следует также замотать его несколькими слоями изоленды.

• **Внимание!** Нарушение этих правил может вывести из строя модуль и привести к возгоранию компонентов.

Управление

Для управления модулем перезагрузки следует использовать модуль телеметрии «Информатор» EW-GSMTM3 с версией ПО не ниже 3.0.

При установленном модуле батарейного питания при пропадании электропитания «Информатор» продолжает работать, издавая периодические звуковые сигналы. Если электропитание пропало более чем на 3 секунды, будет выслано SMS-сообщение с текстом «**POWER**». Через несколько минут модуль выключится для сохранения энергии элемента питания.

Примечание: при открывании двери некоторых автоматов их питание отключается (концевик силового питания расположен на двери). В этом случае при каждом открытии дверцы автомата «Информатор» будет переходить в режим питания от батарейки и отправлять сообщение о пропадании питания. Чтобы этого избежать, сразу после открытия дверцы автомата следует нажать на «Информаторе» кнопку «Обслуживание», что отключит рассылку сообщения о пропадании питания.

В SMS-ответах, приходящих на запрос “ask” появится параметр показывающий состояние элемента питания:

Bat:Ok – заряд элемента питания в норме

Bat:Low – элемент питания разряжен, его следует заменить